

“OOPART” – Cía. Tresperté

Ficha Técnica Sala

- **COMPAÑÍA:** Tresperté Circo Teatro
- **ESPECTÁCULO:** Oopart
- **DURACIÓN:** 50 minutos
- **DIRECCIÓN:** Antonio Jesús Gómez
- **DISEÑO DE ILUMINACIÓN:** Almudena Oneto
- **VESTUARIO:** Laura León
- **COMPOSICIÓN MUSICAL:** Iván Monje
- **COORDINACIÓN TÉCNICA:** Luis Ayuso
tecnico@tresperte.com
(+34) 607 553 899

1. PERSONAL TÉCNICO:

- PERSONAL TÉCNICO QUE APORTA LA COMPAÑÍA

EQUIPO TÉCNICO PARA MONTAJE Y FUNCIÓN	
ILUMINACIÓN Y SONIDO	1
MAQUINARIA	3 (los propios actores se hacen cargo del montaje de la escenografía)

- PERSONAL TÉCNICO QUE APORTA EL TEATRO

EQUIPO TÉCNICO PARA MONTAJE Y FUNCIÓN		
	MONTAJE	FUNCIÓN
COORDINACIÓN TÉCNICA	1	
ILUMINACIÓN	2	1
SONIDO	1	1
PERSONAL DE SALA		1
CARGA Y DESCARGA	2	

2. NECESIDADES ESPECÍFICAS DEL ESPECTÁCULO:

- El espacio de trabajo debe estar limpio para la realización del montaje, se adjunta plano de iluminación para el aforo del espacio escénico.
- El transporte de todo el material aportado por la compañía se realizará en una furgoneta mediana con remolque, reservando un espacio de carga y descarga adecuado al mismo.
- Rampa de acceso al escenario o montacarga, si fuese necesario, para introducir equipos y elementos escenográficos.
- El equipo técnico del espacio se quedará el tiempo necesario para el montaje, según los horarios de montaje acordados. Si se realizaran modificaciones se consensuarían entre la coordinación técnica de la compañía y el/la jefe/a técnico/a del espacio.
- **El tiempo estimado de montaje y prueba de luces y sonido, y montaje de escenografía son 7 horas. Desmontaje 2 horas. Carga y descarga 30 minutos.**
- Antes de comenzar con el desmontaje, se requiere de 30 minutos de pausa y estiramiento para los artistas antes de comenzar a desmontar.
- Se solicitan 4 toallas limpias de tamaño medio-grande para los artistas.

- **ESPACIO:**
 - **Se requiere un suelo de superficie lisa y sin desnivel para acrobacias.**
 - Dimensiones ideales: 11 metros de boca, 10 metros de fondo y 6 metros de altura.
 - El telón de fondo debe de tener apertura en el centro.

- Se dispondrá de camerinos para 4 personas equipado con espejo, mesa, silla, ropero, toalla, agua y tomas de corriente.
- El horario previsto se modificará siempre en mutuo acuerdo con el/la coordinador/a del espacio.

3. NECESIDADES TÉCNICAS:

ILUMINACIÓN	
Control y Regulación	43 canales de dimmer de 2.000w por canal. Mesa de control de iluminación: Chamsy PC - Aporta la compañía. Monitor y conexión de DMX en cabina
Estructura	1 vara de frontales en platea 4 varas electrificadas en escenario 6 torres de calles
Proyectores	6 Recortes Zoom 2.000w 9 Recortes Zoom 25/50 1.000w 33 PC 1.000w 2 PAR 64 nº2 1.000w 6 PAR 64 nº5 1.000w 4 Lámparas empotradas en escenografía – Aporta la compañía 1 Sirena – Aporta la compañía 1 Tira de Leds – Aporta la compañía 1 Máquina de humo (directo) – Aporta la compañía
Accesorios	33 viseras para PC 1k
Otras necesidades	65.000W de potencia Punto de corriente directa en escenario

Nota Importante: Tanto el material de iluminación, como los canales de dimmer y las estructuras pueden ser reducidas y/o modificadas según las posibilidades de cada espacio.

SONIDO	
Control	Mesa: entrada auxiliar + 4 envíos
Material	Reproductor: PC – Aporta la compañía Conexión necesaria de minijack a la entrada de mesa 2 monitores en escenario

- **Notas:** La potencia de P.A. será definida en función del aforo de la sala o recinto, con una definición clara y coherente capaz de suministrar 120 dB con una respuesta en frecuencia uniforme de 20h a 20 Khz en todo el área de audiencia.

Cualquier modificación debe de ser aprobada por el coordinador técnico de la compañía: **Luis Ayuso**, tfno. **(+34) 607 553 899**
técnico@tresperte.com

Ficha técnica – “Oopart” -

www.tresperte.com

IMAGEN ESCENOGRAFÍA:



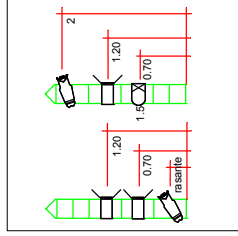
Ficha técnica – “Oopart” -

www.tresperte.com

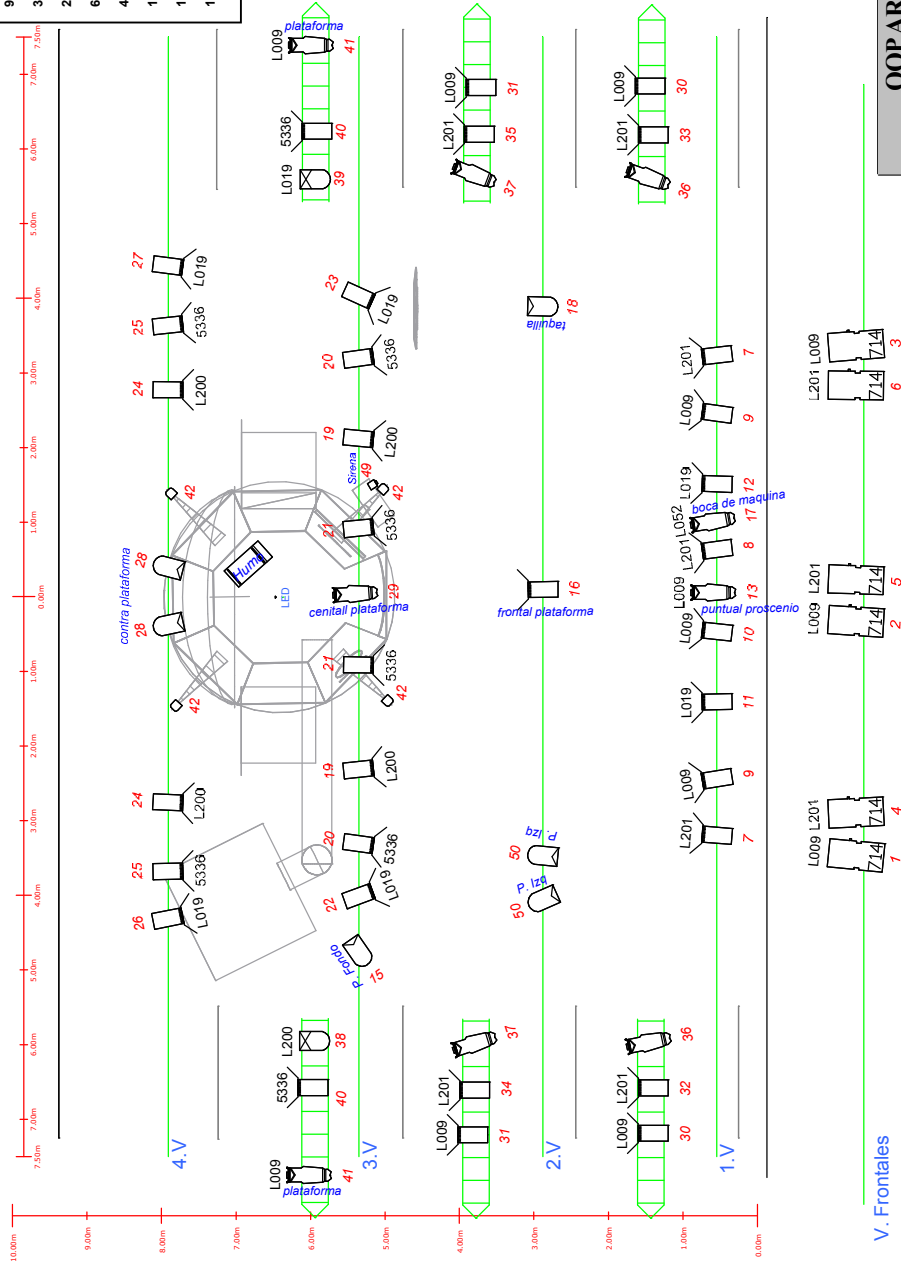
4. PLANO DE ILUMINACIÓN:

Count	Name	Symbol
6	ZOOM 2KW	
9	ZOOM 25/50 1KW	
33	PC-1KW	
2	PAR 64 N2	
6	PAR 64 N5	
4	LÁMPARAS EMPOTRADAS *	
1	TIRA LEDES *	
1	MAQUINA HUMO *	
1	SIRENA	

(*) Aportar la compañía



43 canales dimmer 2.000w
65.000w de potencia ideal



OOPART - Cía Tresperté
Diseño: Almudena Oneto
Espacio: General Teatro
Fecha: Febrero 2016